

NİSAN 2020



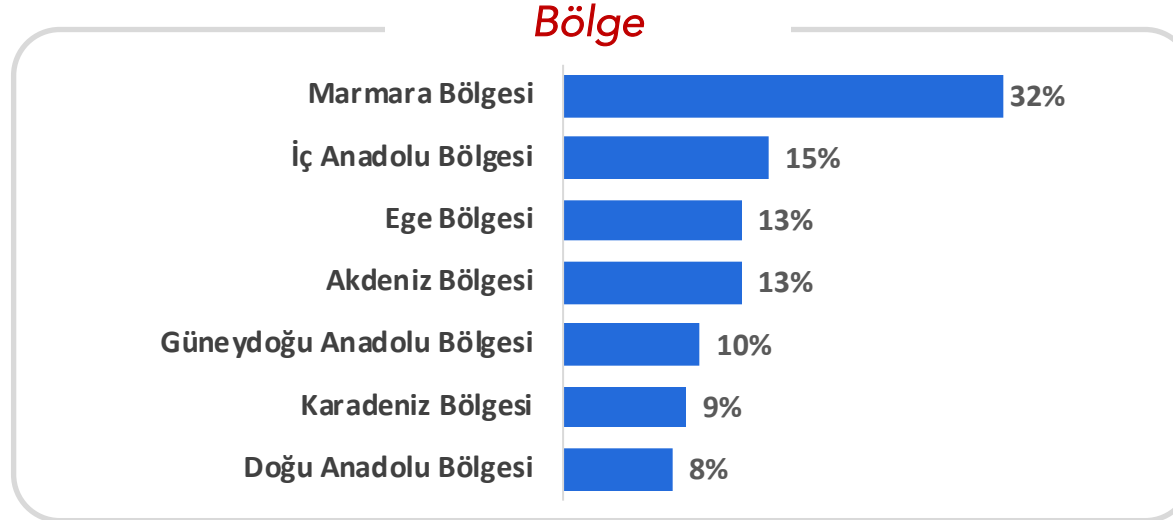
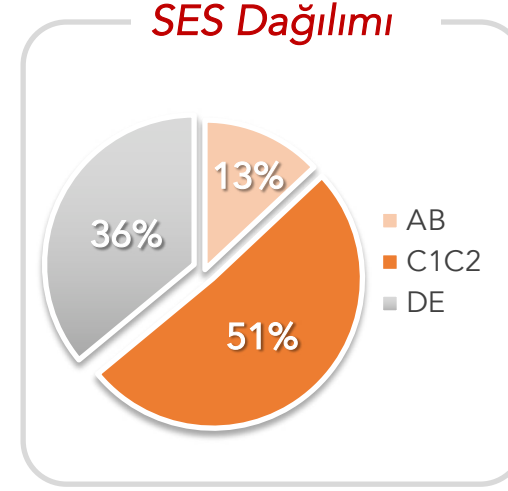
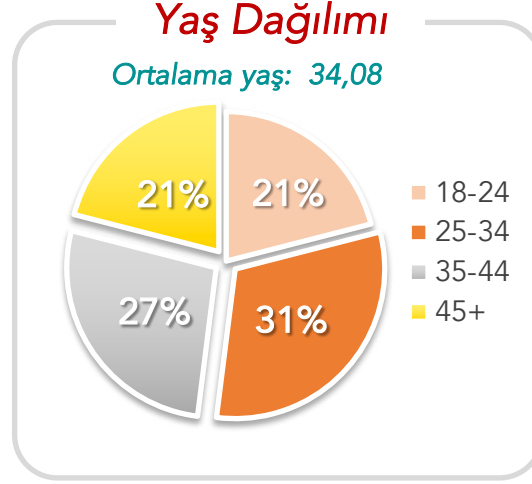
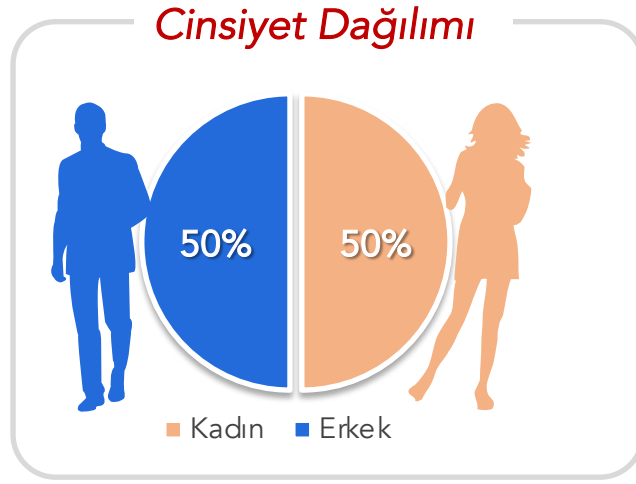
Twentify

KORONA GÜNLÜKLERİ v10

30.04.2020

Katılımcı Profili

Araştırma 24-26.04.2020 tarihlerinde, mobil araştırma metodolojisi ile gerçekleştirilmiştir. Örneklem NUTS-1 bölgelerinden Türkiye'yi temsil edecek şekilde kota örnekleme tekniğiyle %95 güven seviyesi, ± 0.03 hata payıyla belirlenmiştir. Ankete katılan 1000 katılımcının demografik özellikleri aşağıdaki gibidir;



Yeni Normal Yaklaşırken

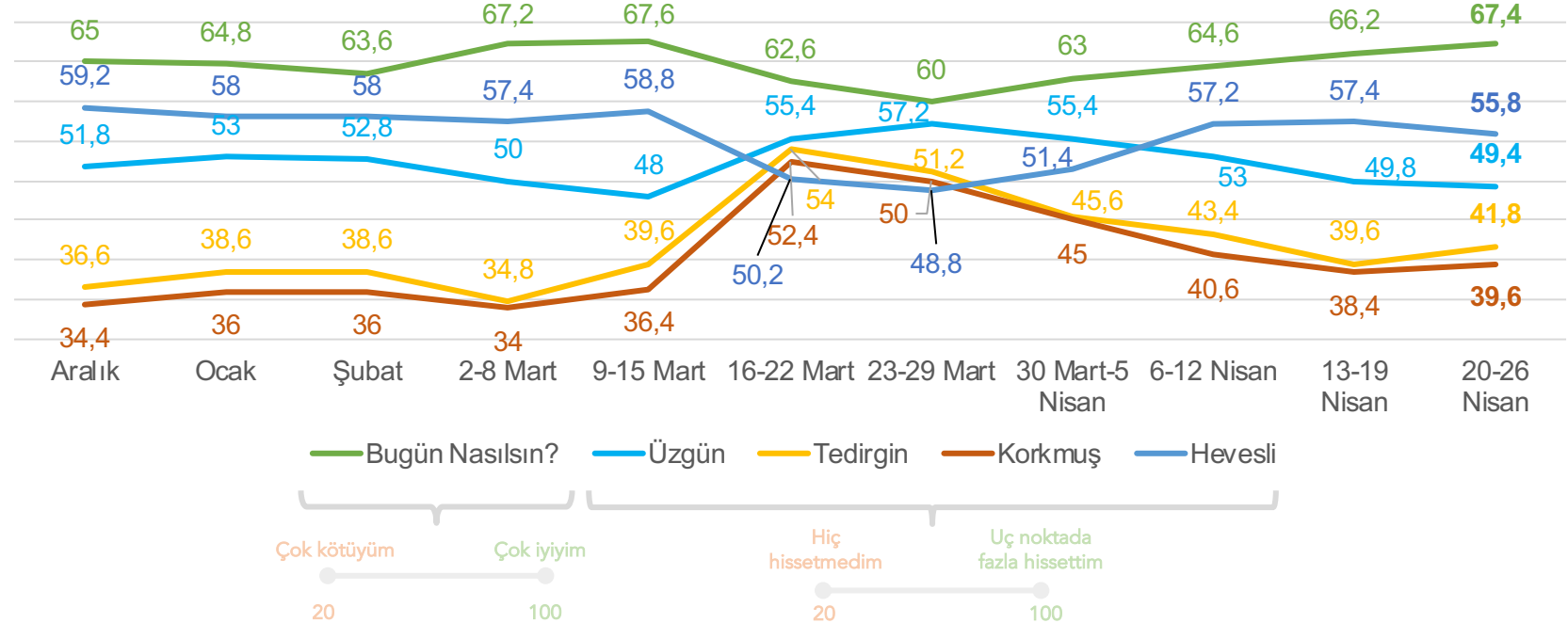
Olumsuz duygular salgın öncesi duruma göre biraz daha yüksek kalmakla birlikte ülkemizde vakaların görülmeye başladığı şok halinden uzaklaşıyor. Bununla birlikte harcama planlarında makas küçük çapta da olsa kapanmaya başlıyor. Öte yandan dışarıda veya siparişle yemek yenmemesinin etkisiyle gıda harcama planları yüksekliğini koruyor. Benzer şekilde ulaşım, sosyal aktivite ve tatil planları bugün için rafa kalkmış durumda görünüyor. Virüs endişesi de giderek düşüyor ancak «aşının önemi» konusunda hassasiyetin arttığını gözlemliyoruz. Ayrıca virüs nedeniyle gelir kaybı yaşama endişesi ağırlığını koruyor. Son haftalarda gördüğümüz ücretsiz izinli oranının artışı bu konuda önemli bir indikatör.

Tüm bunlarla birlikte **ruhsal halin normalleşmesi ve «yeni normale» adaptasyon** konusunda tüketicilere **nefes aldırarak** alanlara ihtiyaç ortaya çıkıyor. Tüketicilerdeki istekliliğinin talebe dönüşmesi için markaların kendi yeni normallerini tanımlamaları önem taşıyor. Tüketicinin motivasyonları ve çekincelerini eskiye dönmeyi beklemeden anlayan markaların kendilerine özel bir iletişim alanı yaratmaları mümkün.

Twentify ekibi ve panelistleri mobil cihazları ile Türkiye'nin dört köşesinden ama evlerinden araştırmalara devam ediyor. Yeni normalimizle ilgili her türlü sorularınız için Bounty ile cebinizdeyiz.



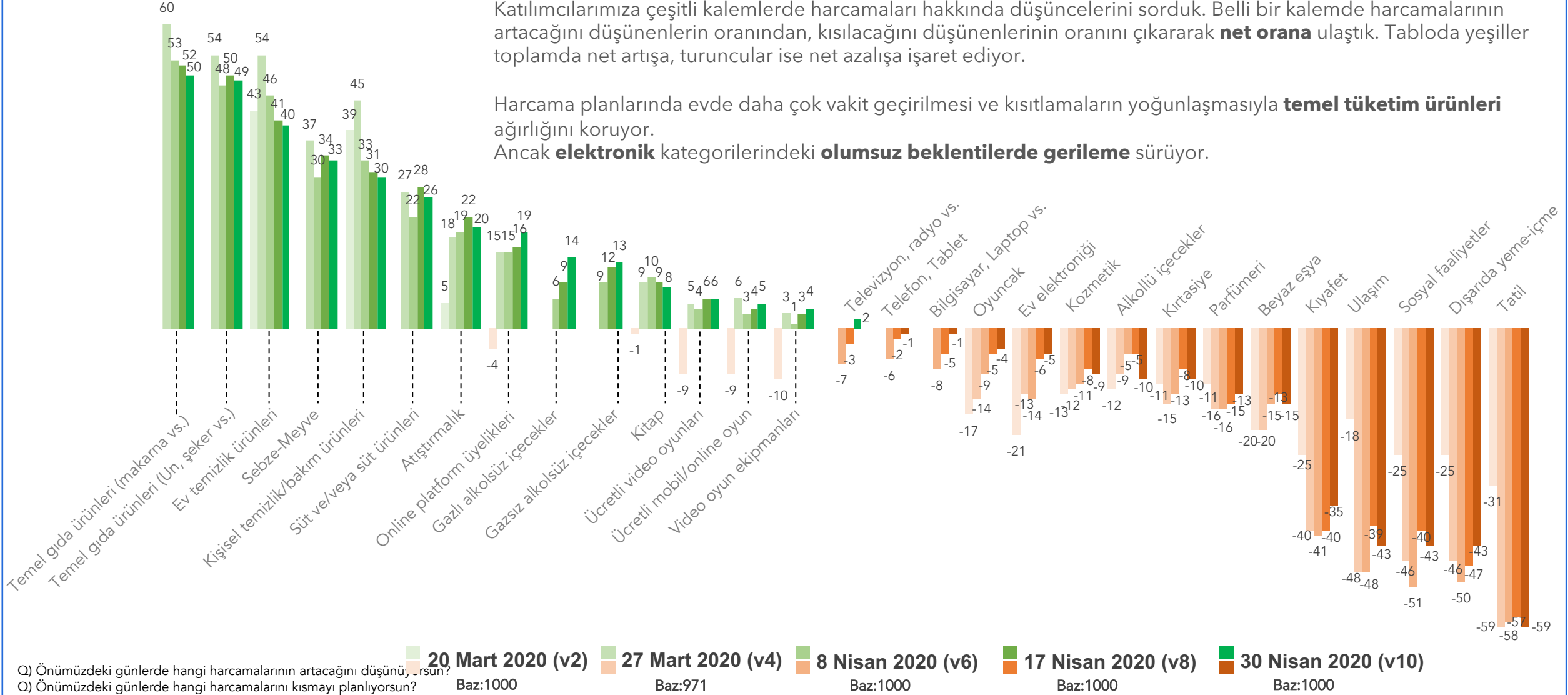
**KEEP
CALM
AND
TRUST
THE
p<0.05**



Harcama Planları (Net %)

Katılımcılarımıza çeşitli kalemlerde harcamaları hakkında düşüncelerini sorduk. Belli bir kalemden harcamalarının artacağını düşünenlerin oranından, kısılacığını düşünenlerinin oranını çıkararak **net orana** ulaştık. Tabloda yeşiller toplamda net artışa, turuncular ise net azalışa işaret ediyor.

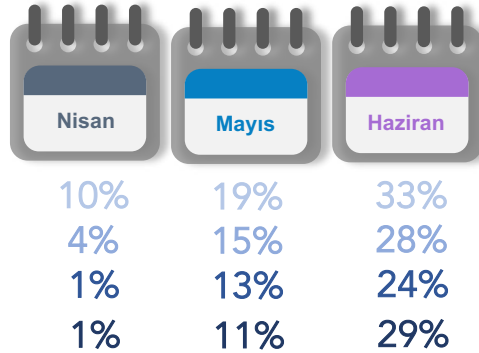
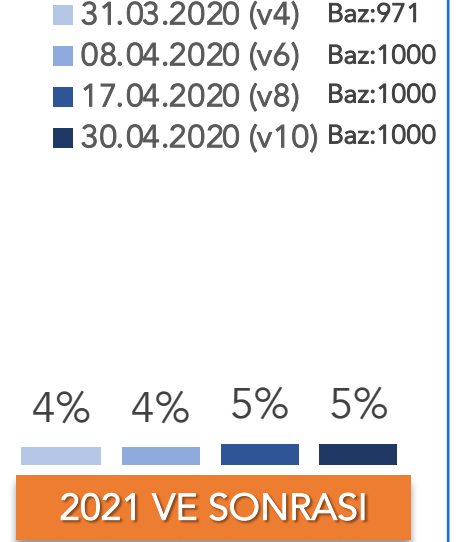
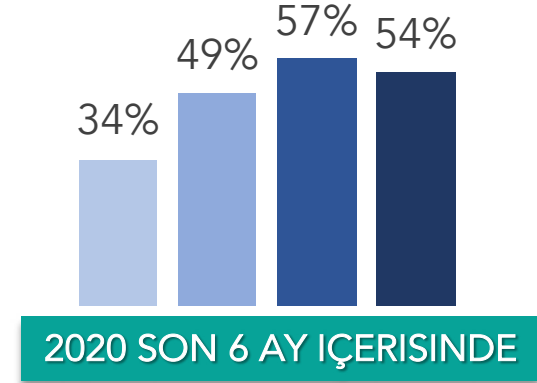
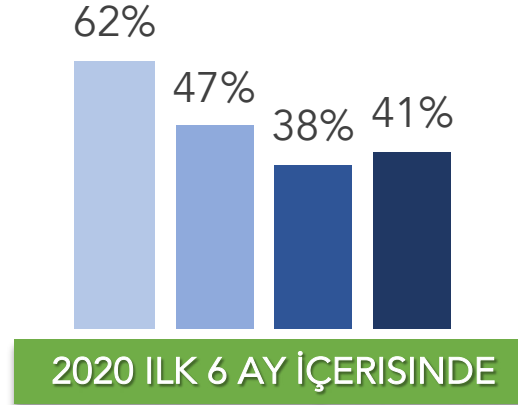
Harcama planlarında evde daha çok vakit geçirilmesi ve kısıtlamaların yoğunlaşmasıyla **temel tüketim ürünleri** ağırlığını koruyor. Ancak **elektronik** kategorilerindeki **olumsuz beklentilerde gerileme** sürüyor.



Normale Dönüş



2020'nin ilk 6 ay içerisinde salgının biteceğini düşünme oranı geçen haftanın ardından yükselişte.

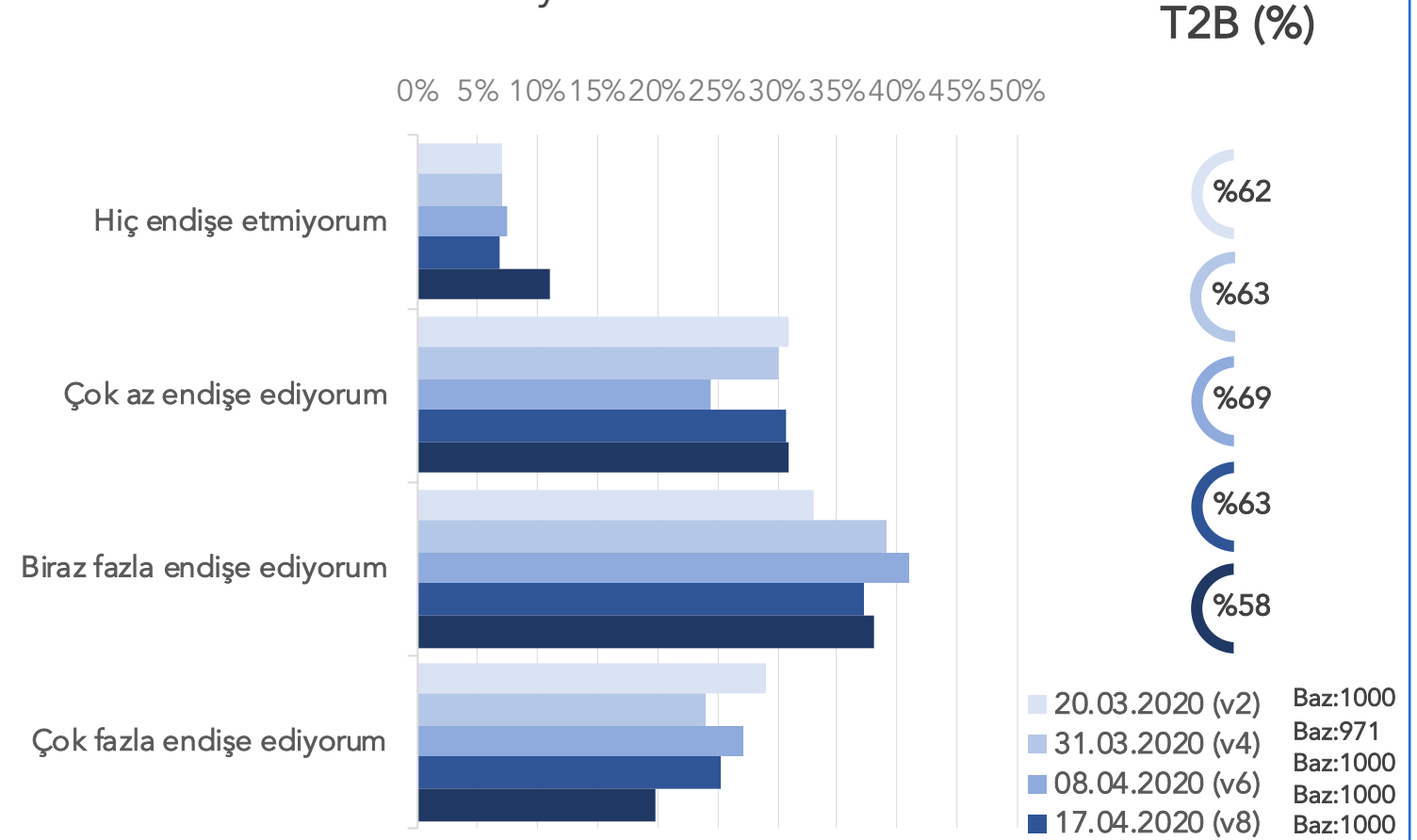


Q) Bu salgının etkisinin azalıp, ne zaman normal yaşantımıza döneceğimizi düşünüyorsunuz?

EndiŖe ile YaŖamak



Koronavirüsten dolayı ...

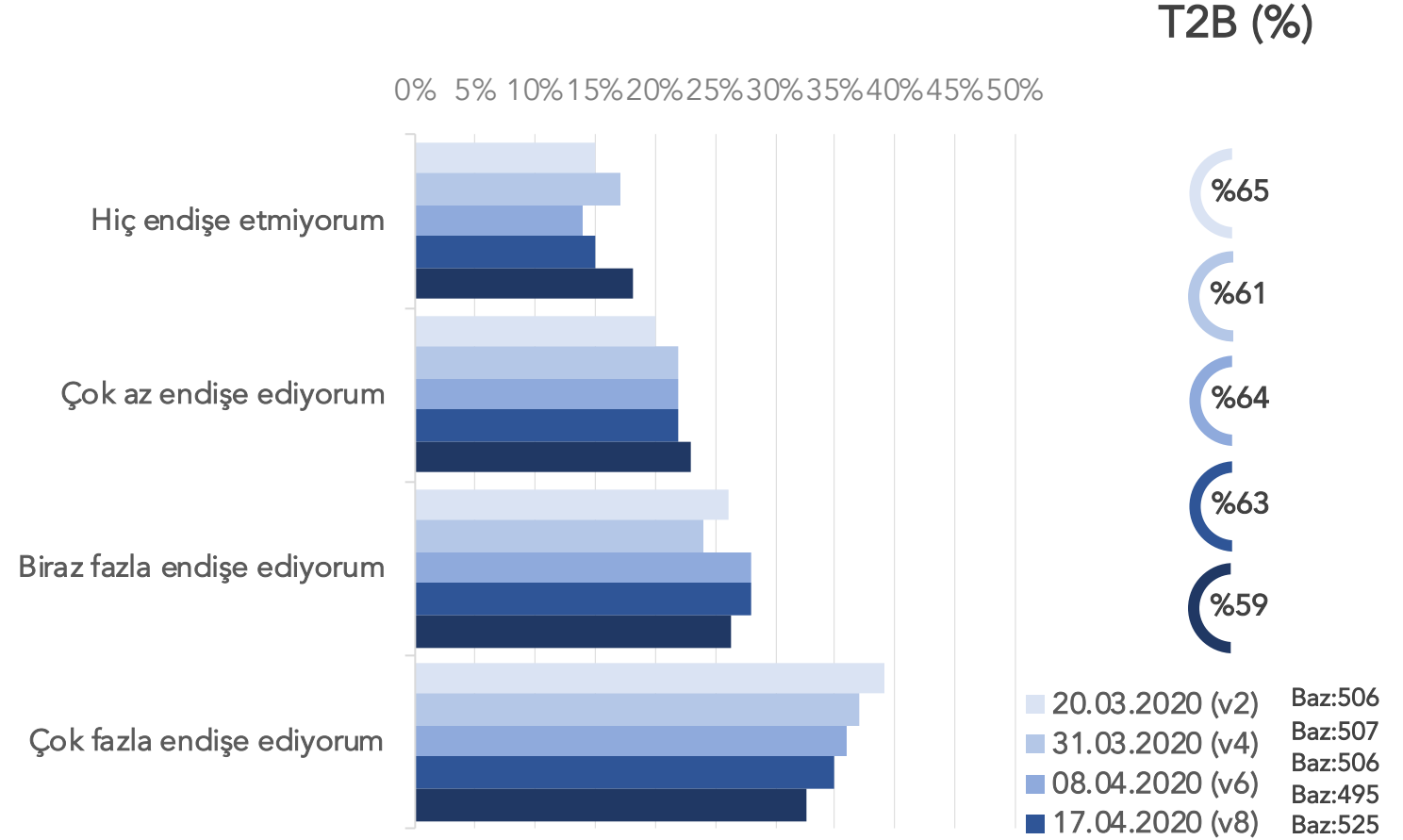


Q) Koronavirüs sebebiyle hayatını, yaŖam tarzını deđiŖtirmesinden ne derece endiŖe ediyorsun?

Ekonomik Endişe-1



Virüs nedeniyle işimi kaybetmekten ...

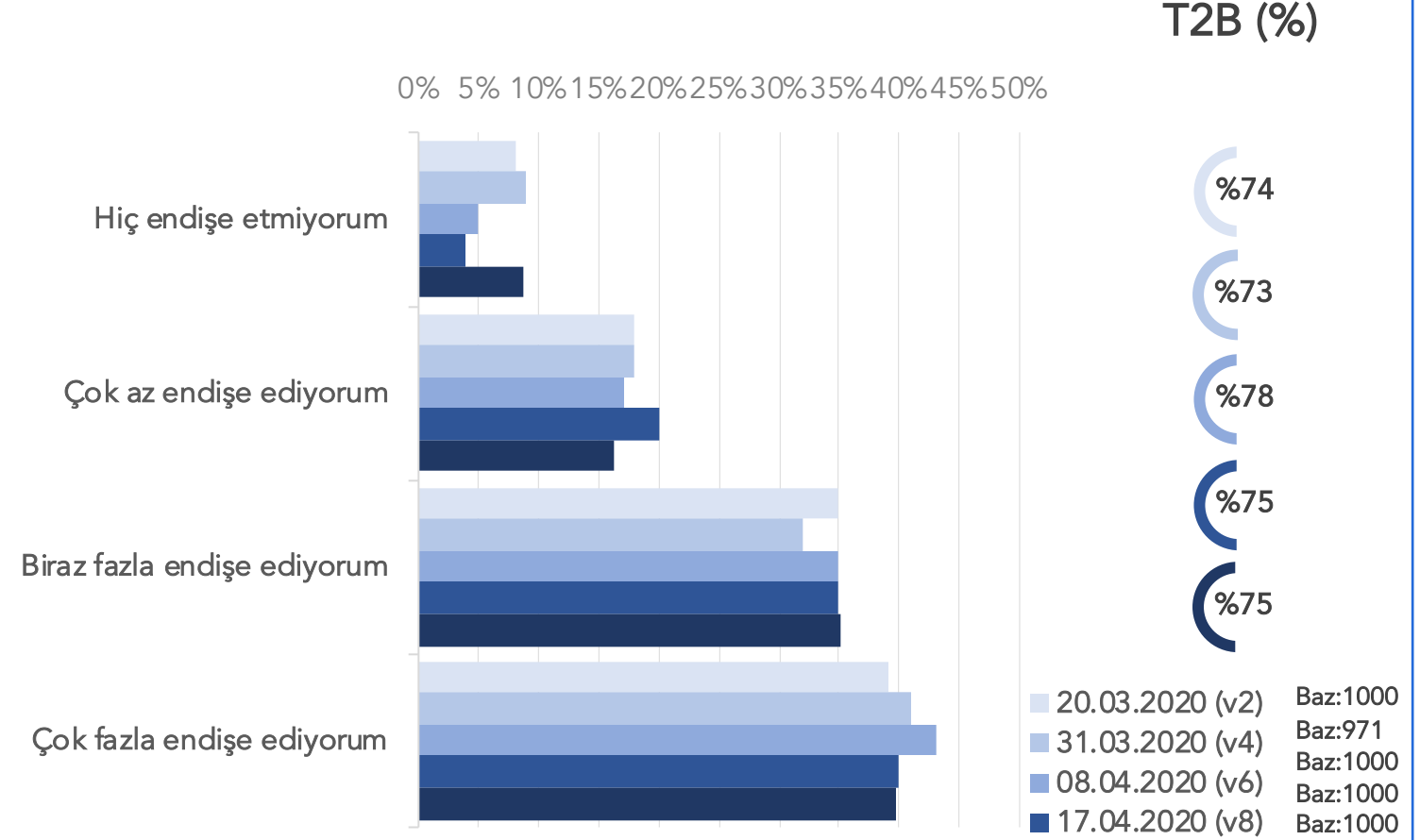


Q) Coronavirüs sebebiyle ekonominin kötüleşmesi sonucu işini kaybetmekten ne derece endişe ediyorsun?

Ekonomik Endişe-2



Virüs nedeniyle gelir kaybına uğramaktan ...

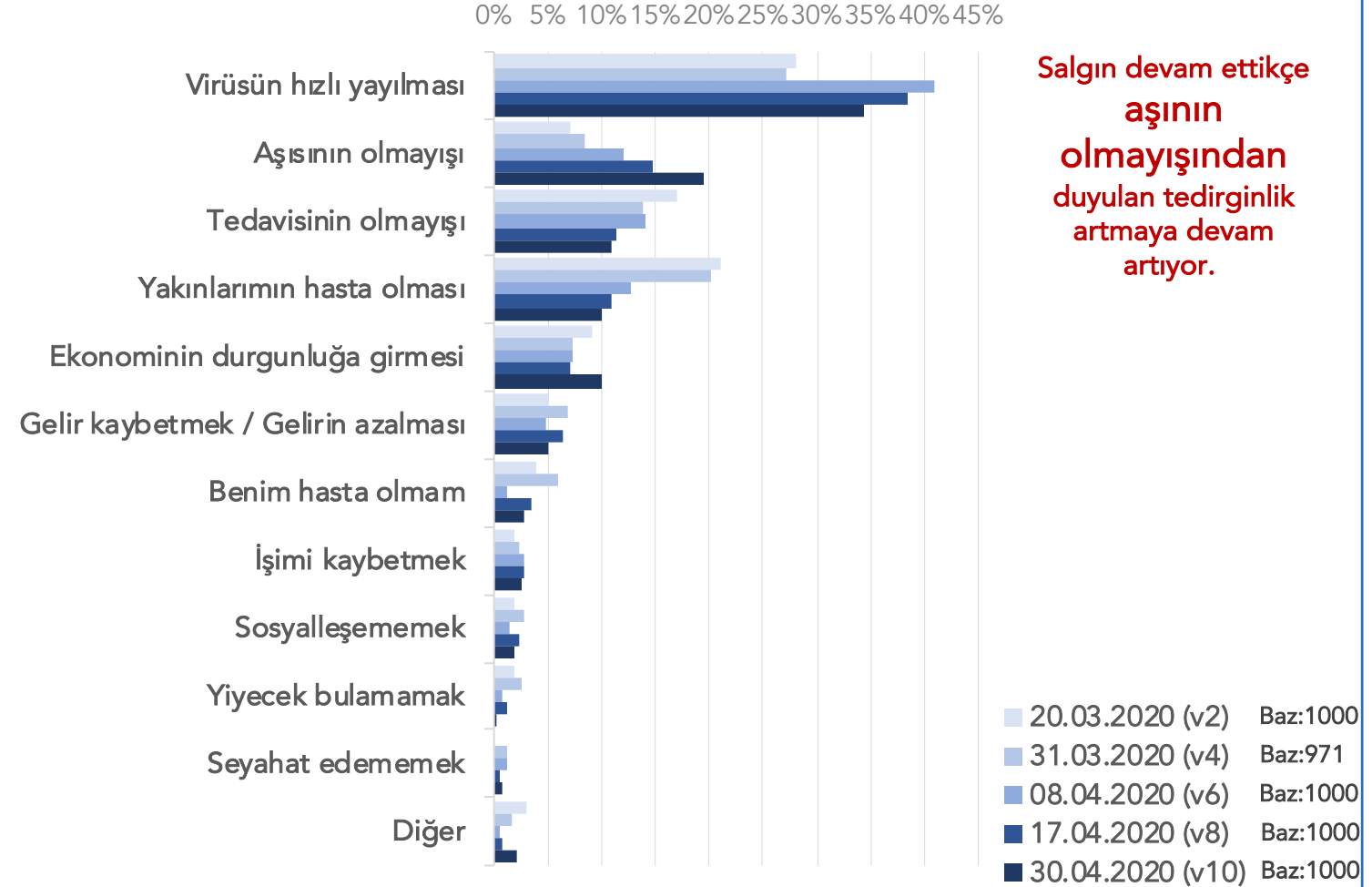


Q) Coronavirüs sebebiyle ekonominin kötüleşmesi sonucu gelir kaybına uğramaktan ne derece endişe ediyorsun?

Tedirginlik

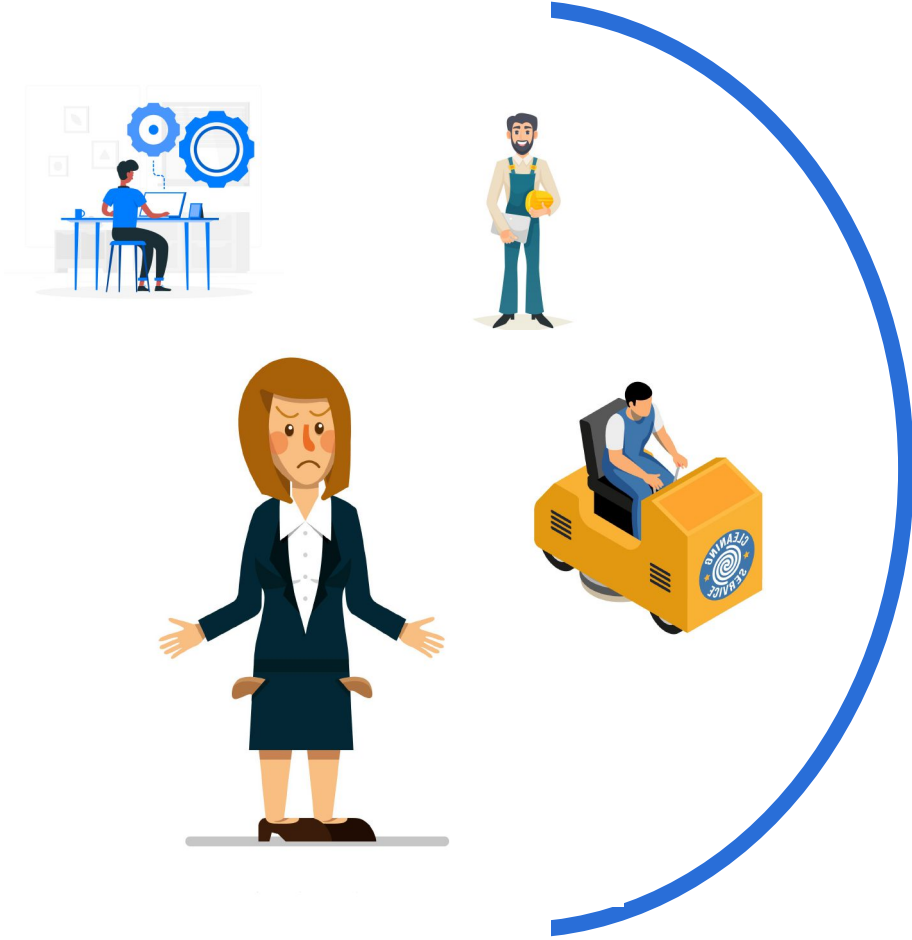


Koronavirüs'le ilgili en çok tedirgin olduğunuz şey nedir?

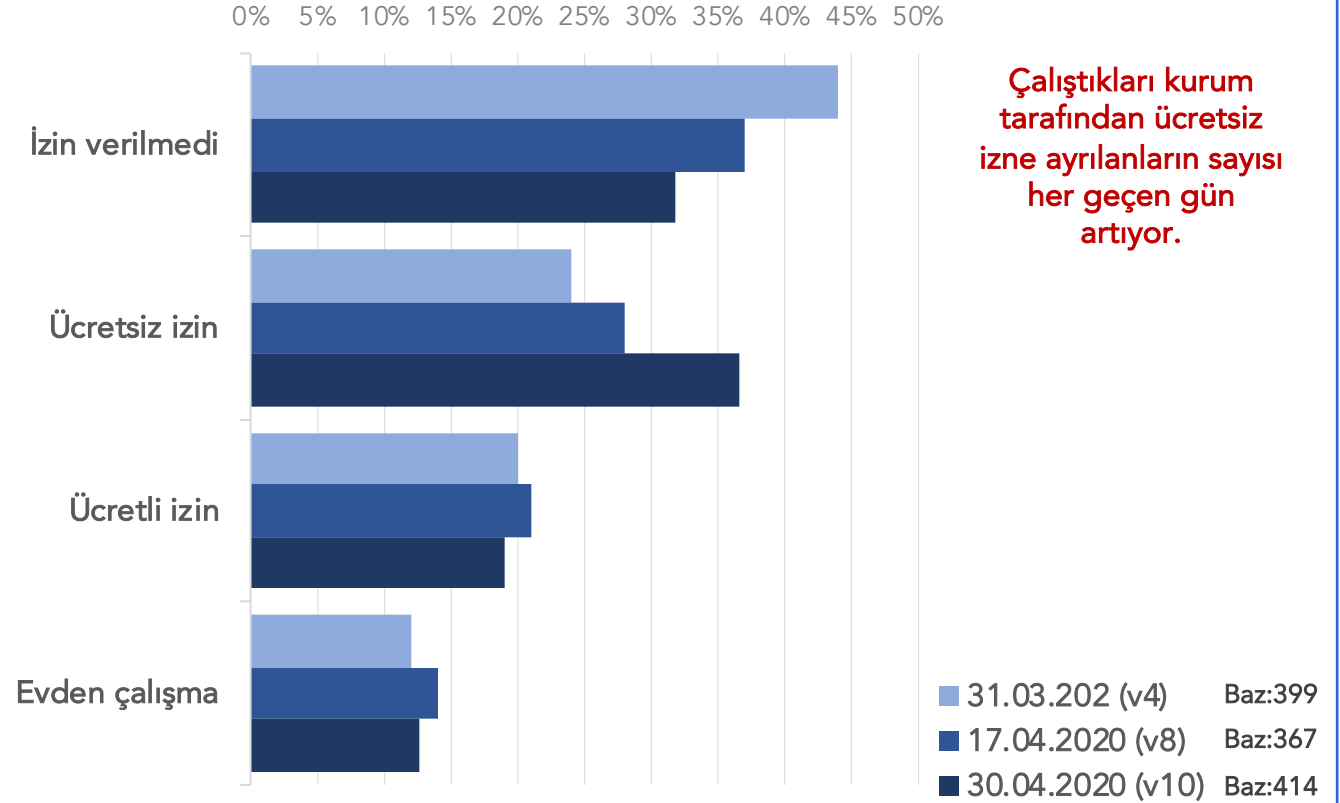


Q) Koronavirüs konusunda seni en fazla tedirgin eden şey nedir?

İdari İzin



Bu süreçte kurumunuz izin verdi mi?



Baz:399

Q) Bu süreçte kurumunuz tarafından size idari izin verildi mi?

TEŞEKKÜRLER!

Ayrıntılı bilgi ve sorularınız için info@twentify.com adresine mail atabilirsiniz.